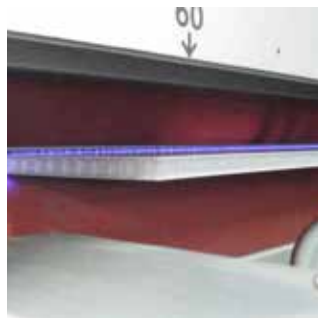
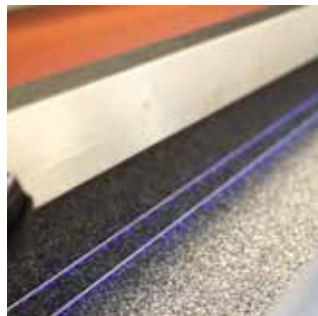


FEATURES:

- Einfache Installation und Bedienung
- Ein- und beidseitige Behandlung
- Einfache Justierung der Behandlungsbreite
- Leistungsregulierung
- Parallel geführte Öffnung d. Anlage
- Volle Prozesskontrolle
- Kosteneffiziente Behandlungsmethode
- Sichere und saubere Behandlung



FoamTEC

Corona Vorbehandlung von Folien und Platten



PP Platten werden aus einem Copolymer Gemisch hergestellt, welches eine sehr niedrige Oberflächenenergie aufweist. Das beeinträchtigt die Haftung von wasserbasierten Klebern und Tinten. Mit dem Tantec Corona Vorbehandlungssystem FoamTEC bieten wir eine effiziente Methode um die Haftbarkeit auf diesen Materialien zu verbessern. Diese Geräte sind sowohl für den stand-alone Einsatz als auch für die Integration in bestehende oder neue Produktionslinien geeignet

Für ein optimales Produktionsergebnis ist die richtige Oberflächenvorbehandlung ein entscheidendes Kriterium. Mit unserem FoamTEC System können die Platten bis zum Rand behandelt und somit Ausschuss vermieden werden. Dies wird durch ein relativ dickes Dielektrikum als Isolationsschicht erreicht. Diese Schicht erhöht gleichzeitig die Lebensdauer der Walze.

Diese spezielle Konstruktion ermöglicht eine gleichmäßige Behandlung bei Platten bis zu 50 mm Stärke. FoamTEC Vorbehandlungstationen sind sowohl für einseitige als auch für beidseitige Materialvorbehandlung geeignet. Die Entladung kann je nach Anforderung justiert werden und die Elektroden sind höhenverstellbar.

Bei Stegplatten ist es beispielsweise wichtig die Behandlung in den Hohlräumen zu begrenzen um den Leistungsverlust und die Ozonentwicklung zu minimieren. Dies wird durch die Isolationsschicht auf der Gegenelektrode erreicht.

Das System entspricht den CE Richtlinien sowie den EMV Vorschriften.

Hauptsitz

Tantec A/S
Industrivej 6
DK-6640 Lunderskov
(+45) 7558 5822

Deutschland:

(+49) 0175-3751 062

Mail:

sales@tantec.com

Web:

www.plasma-corona.de

Ein- und beidseitige Behandlung

Das System kann sowohl für einseitige als auch für beidseitige Behandlung ausgelegt werden.

Einfache Justierung der Behandlungsbreite

Die Entladungsbreite kann sehr einfach an der Seilelektrode aus Edelstahl justiert werden. Es müssen keine Änderungen am System vorgenommen werden.

Leistungsregulierung

Der HV-X Generator reguliert die Leistung entsprechend der Durchlaufgeschwindigkeit.

Parallel geführte Öffnung d. Anlage

Die parallel geführte pneumatische Öffnung ermöglicht einen einfachen Zugang zum Behandlungsbereich, um das System zu warten oder zu reinigen.

Parallele Öffnung

Eine Parallel-Schiebeeinrichtung mit pneuma-

tischen Zylindern oder mit Motorantrieb ermöglicht einfachen Zugang zur Behandlungsfläche für Reinigungs- und Wartungsarbeiten.

Volle Prozesskontrolle

Mit dem HV-X Generator und einer SPS Steuerung kann das System sehr einfach überwacht und eingestellt werden.

Kosteneffiziente Behandlungsmethode

Das System benötigt nur Netzspannung für die effiziente Vorbehandlung von Folien und Platten, normalerweise zwischen 1 und 4 kW, je nach Behandlungsbreite und Geschwindigkeit.

Sichere und saubere Behandlung

Das System ist mit einem Sicherheitsschaltern mit zwangsgeführten Kontakten und einer Notabschaltung ausgestattet. Das Filtersystem eliminiert das durch den Behandlungsprozess entstehende Ozon.

Technische Spezifikationen	FoamTEC Corona Vorbehandlung
Netzspannung & Frequenz	400 VAC 3ph, oder 230VAC (weitere auf Anfrage)
Behandlungsleistung	200 – 4000 Watt
Druckluft	5 – 6 bar trocken und sauber
Behandlungsfläche	Ein- oder beidseitig. Bis 50mm Plattenstärke
Behandlungsbreite	10 - 3000 mm
Behandlungsgeschwindigkeit	1 – 30 m/min (weitere auf Anfrage)
Material	PP, PE, PVC, Nylon, PC, PVR und andere (nur nicht leitende Materialien)
Optional	Rollenantrieb für Materialtransport
Steuerung & Anschluss	SPS mit Touchpanel (Standardausführung: Pro Face)
Erfüllung der Vorschriften	CE - RoHS - WEEE